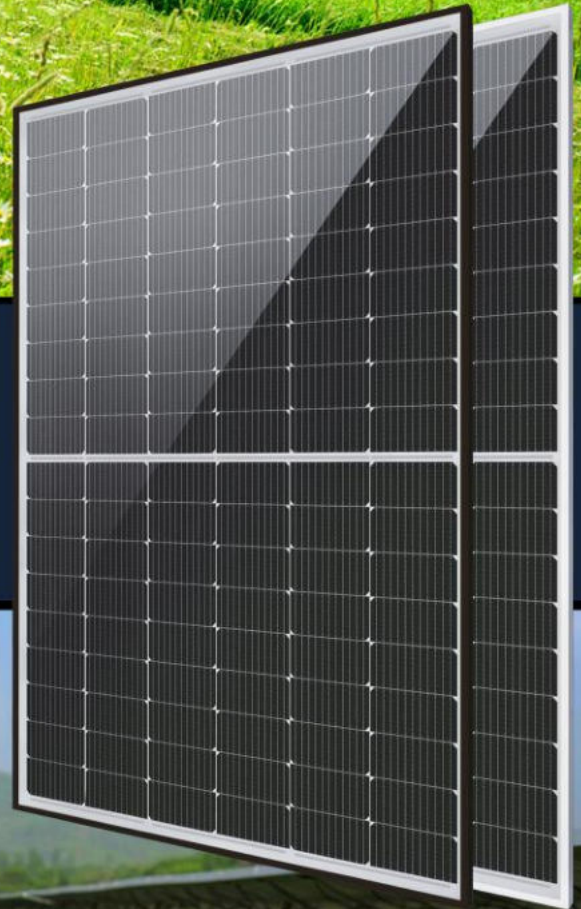




Die Zukunft ist Solar!

Modul YPM 405 W

PERC+ / Multi-busbar / Half-cut
 Non-destructive cutting
 PID resistance



12 Jahre Produktgarantie (Standard)

15 Jahre Produktgarantie (Optional, speziell für den Aufdachmarkt)

25 Jahre Linear Power Garantie



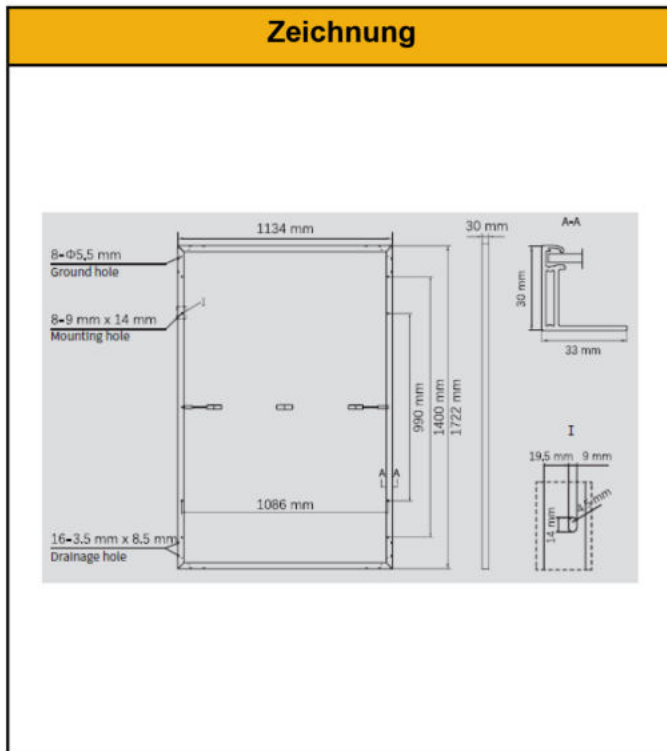
ISO 9001:2015:ISO Quality Management System
 ISO 14001:2015:ISO Environment Management System
 ISO 45001:Occupational Health and Safety



0 ~+5W
Leistungssortierung
20,7%
Maximaler Wirkungsgrad

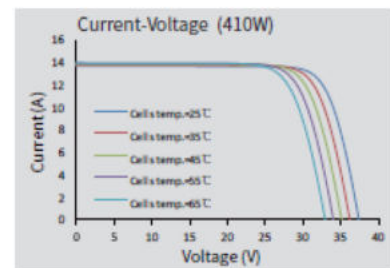
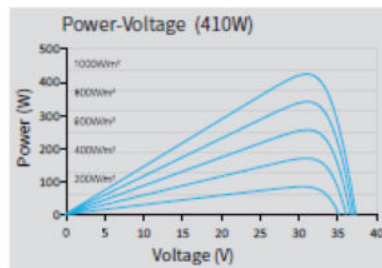
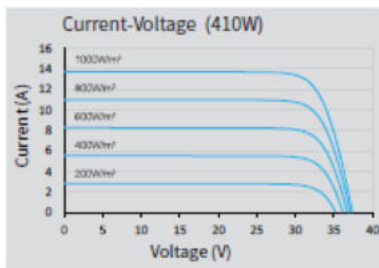
Modul YPM-405W

≤2,0%
Leistungsabfall im ersten Jahr
≤0,55%
Jahr 2-25 Leistungsabfall



Mechanische Parameter

Größe	1722mmx1134mmx30mm
Zelltyp	monokristalines Silizium
Zellen	108H(6x18)Stück
Gewicht	21,3KG
Glas	3,2mm
Kabel	Ø=4mm ² , +350mm, -250mm, 12 AWG
Verteiler	IP 68
Rahmen	Aluminium schwarz eloxiert
Stecker	MC4 kompatibel
Belastung	Vorn 5400 Pa / Hinten 2400 Pa
Effizienz	20,7%



Leistungsparameter

	STC	NMOT
Nennleistung (Pmpp/Wp)	405	302.7
Betriebsspannung (Vmpp/V)	31.26	29.13
Betriebsstrom (Impp/A)	12.96	10.39
Leerlaufspannung (Voc/V)	37.20	35.15
Kurzschlussstrom (Isc/A)	13.76	11.17
Maximale Systemspannung (Vdc)	1500V _{DC} (IEC/UL)	
Rückstrombelastbarkeit	25A	
Temperaturkoeffizient (Pmpp)	-0.34%/°C	
Temperaturkoeffizient (Voc)	-0.25%/°C	
Temperaturkoeffizient bei (Isc)	+0.04%/°C	
Betriebsnenntemperatur (NMOT)	41±2°C	
Lineare Leistungsgarantie	25Jahre / 84.8%	
Dioden	3	
STC Standard Test Conditions	Irradiance 1000W/m ² , Cell Temperature 25° C, AM=1.5	
NMOT Nominal Module Operating Temperature	Irradiance 800W/m ² , Ambient Temperature 20° C, AM=1.5, Wind Speed 1m/s	